

はじめに

退職後の卒業旅行先で、前職でお世話になった東北大学の小野田泰明教授と仙台で一献傾けた時、「群馬県が熱いですよ。良い人紹介します」と有難いお言葉。未開の地である群馬県では富岡製糸場と草津温泉がお目当てで、群馬建築を何も知らない無知な私はその後、恥ずかしさと感動に浸ることになります。…富岡市で暖かく歓迎していただいたのは新井久敏氏。後に2023年日本建築学会文化賞を受賞されることになる方です。これは楽しくなる予感が…(笑)

○上州富岡駅(群馬県富岡市)

最初はTNAの学会賞作品。武井さんは今年の県学生コンペの審査員。駅舎だけでなく駅前広場や道路との一体感を出すため鉄道会社や県市との調整にご苦労されたとの事。煉瓦造の壁中には細い柱を支える筋交いが埋め込まれており、その部分に沿ってフランス積みが長手積に変化しています。

○富岡市役所庁舎(群馬県富岡市)

次は隈研吾氏の作品。木ルーバーがそれらしいです。見せ場の吹抜けは鉄骨表で耐火塗料が塗装されています。木ルーバーとのマッチングでコスト削減と耐震対策、デザインを両立しています。市民の方からも好評との事です。



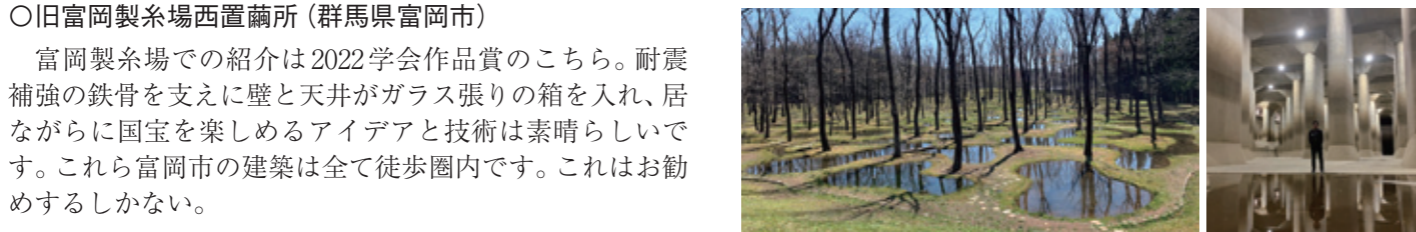
○富岡商工会議所(群馬県富岡市)

手塚建築研究所の作品。間口が小さく奥に長い建物で見える角度で印象が全く違います。玄関は写真の奥側にありますが普通の町屋風です。内部のクロスした木架構がダイナミックです!



○旧富岡製糸場西置繭所(群馬県富岡市)

富岡製糸場での紹介は2022学会作品賞のこちら。耐震補強の鉄骨を支えに壁と天井がガラス張りの箱を入れ、居ながら国宝を楽しめるアイデアと技術は素晴らしいです。これら富岡市の建築は全て徒歩圏内です。これはお勧めするしかない。



○太田市美術館・図書館(群馬県太田市)

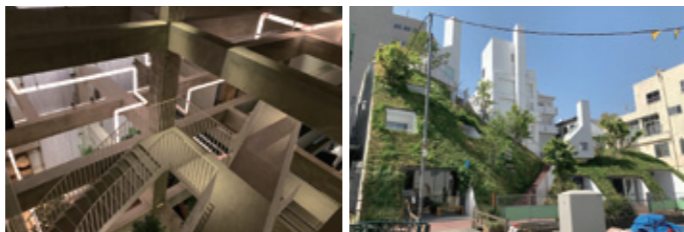
群馬が2022学会賞をW受賞した平田晃久氏の作品。グルグル廻る内と外空間の重なり合いが心地よいです。



更に更にお勧めしたいのは、前橋市。宿泊したのはこちら。

○白井屋ホテル(群馬県前橋市)

藤本壮介氏設計のリノベーションホテル。外観の緑化もですが、驚きはホテルの吹抜け。配管パイプもアートしています。直ぐ近くには平田晃久氏の前橋ギャラリーもオープンして、ホントに群馬県は熱い!訪れる価値ありです。



おわりに

最後に群馬県の周辺で訪れた、これ建築?じゃないでしょ!と突っ込まれるモノを2つ紹介して終わります。

○ボタニカルガーデン アートビオトープ「水庭」(栃木県)

石上純也氏の作品。自然ほいけど、この庭は絶対に自然界では成立しないそうです。新しい人工庭園。

○防災地下神殿(首都圏外郭放水路)(埼玉県春日部市)

外国の方も来られてました。神殿にしか見えない!



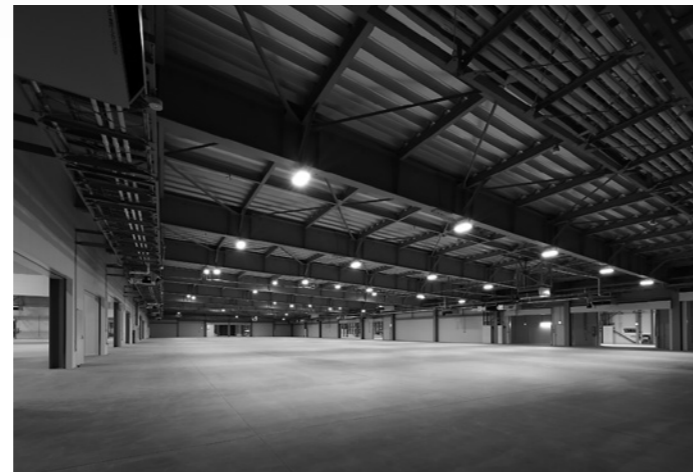
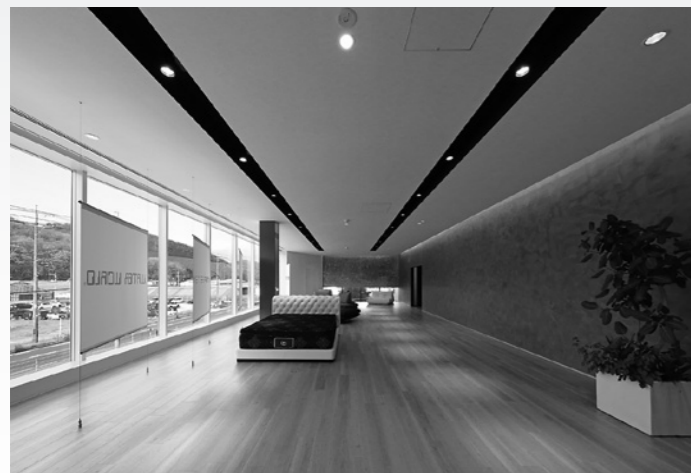


## 表紙写真について

ドリームベッド株式会社  
八千代第一工場スプリング棟・縫製完成棟

- 所在地 / 広島県安芸高田市八千代町佐々井 1090-2
- 敷地面積 / 34,010.59㎡
- 建築面積 / 14,594.45㎡
- 延床面積 / 15,970.22㎡
- 構造規模 / S/2F
- 設計・施工 / 鹿島建設㈱
- 撮影 / UK.STYLE

広島発祥の寝具メーカーによるマットレス製造工場の再編計画である。計画地に稼働中の既存建屋が複数あるため2段階で建物を新設する方針とし、工場の生産機能を停止することなく既存建屋の解体と新工場の建設を安全に実施できる配置計画とした。1期工事であるスプリング棟では、事務厚生エリアを2階に集約配置し、1階の作業エリアの最大化を図った。また、国道54号線に面した立地のため、2階のボリュームを「SHOW CASE」と位置づけ、企業理念や商品を発信できる工夫を行った。具体的には、国道側に大きな開口部を設けたホール兼用のショールームを配置し、ドライバーが遠方からでも商品を視認できるよう意図した。食堂に併設した緑化テラスは従業員の癒しの場になるとともに、環境配慮への取り組みを伝えるアイコンになることも期待している。2期工事にあたる縫製完成棟は、製造室の一部を35mのロングスパンとし将来の機器レイアウトの変更にも柔軟に対応できる計画とした。



## CPD 認定プログラム(3 ~ 5月の広島県内実施分)

2024年2月14日現在

日時	プログラム名	単位	主催	連絡先
3/26	第一種電気工事士定期講習(福山) 3/26	6	日建学院	03-3988-6201
3/27	一級/二級/木造建築士定期講習(6D-10)	6	広島県建築士会	082-244-6830
4/3	第一種電気工事士定期講習(広島市) 4/3	6	電気工事技術講習センター	03-5206-2720
4/10	監理技術者講習	6	広島県建築士会	082-244-6830
4/13	H0101 実践建築設計2次元CAD技術(一般図編)	5	広島職業能力開発促進センター	082-245-4338
4/14	H0101 実践建築設計2次元CAD技術(一般図編)	5	広島職業能力開発促進センター	082-245-4338
4/20	H0201 実践建築設計2次元CAD技術(建築図編)	5	広島職業能力開発促進センター	082-245-4338
4/21	H0201 実践建築設計2次元CAD技術(建築図編)	5	広島職業能力開発促進センター	082-245-4338
4/26	建設現場における心理活用! コミュニケーションと業務効率化2024	6	インターウェブ	050-1790-1678
5/8	よくわかる! 土質力学の基礎と応用	6	インターウェブ	050-1790-1678
5/14	監理技術者講習	6	広島県建築士会	082-244-6830
5/18	H0301 実践建築設計2次元CAD技術(構造図編)	5	広島職業能力開発促進センター	082-245-4338
5/19	H0301 実践建築設計2次元CAD技術(構造図編)	5	広島職業能力開発促進センター	082-245-4338
5/26	第一種電気工事士定期講習(広島市) 5/26	6	電気工事技術講習センター	03-5206-2720

### 2024年会費についてのお知らせ

「預金口座自動振替制度」をご利用いただいております皆様は、2024年度会費の収納につきまして、下記の様にご指定の口座より引落をさせていただきます。

残高のご確認をお願い申し上げます。

引落日：2024年4月30日(火)

金額：12,000円

勤務先でまとめて引き落としの手続きをされている場合は、人数分の金額となります。経理ご担当者様にご確認ください。変更等がございましたら速やかにご連絡をお願いいたします。なお、この預金口座自動振替は、昨年度の口座引き落とし対象者及び本年度の1月末までに書類をご提出いただきました会員の皆様が対象となります。

地球が輝き続ける、  
まちづくりを。

私たちは「最良の作品を世に渡し、社会に貢献する」という経営理念のもと、手掛ける建築・インフラのひとつひとつを丹精込めてつくってきました。これからも豊かで安心・安全な「まちづくり」を通して、サステナブル社会を実現し、地球の未来につなげていきます。

想いをかたちに 未来へつなぐ  
**TAKENAKA**

株式会社竹中工務店 <https://www.takenaka.co.jp/>  
本 社：〒541-0053 大阪市中央区本町4-1-13 Tel: 06-6252-1201  
東京本店：〒136-0075 東京都江東区豊洲1-1-1 Tel: 03-6910-5000





# 国際交流フェスティバル「ぺあせろべ2024 新春」を開催しました

広島支部 ペあせろべ実行委員会

令和6年(2024年)1月14日(日)4年ぶりに国際交流フェスティバル『ぺあせろべ2024新春』が開催されました。

例年、秋頃に広島城と中央公園などで行われていた「ひろしまフードフェスティバル」に合わせて開催していた“ぺあせろべ”ですが、会場利用の都合から、単独開催で場所も広島ゲートパークプラザ(旧市民球場跡地広場)に移し、時期も新春の開催としたものです。

当日は、氷点下の夜明け前から会場設営、真冬の開催でもあり、日中の気温や来場者数などに不安があったものの、結果、最高気温11℃と好天に恵まれ、30のブースでの国際色豊かな食事やグッズによるもてなし、13のステージでは民族衣装等をまとう独自のパフォーマンスが繰り広げられるなど、市民による多様な国際交流の輪が広げられ、集客の見込める好立地も相まって、家族連れなど約1万5千人の来場者で大いに盛り上がりました。

“ぺあせろべ”は、もとより様々な国籍の人たちが一緒になって楽しめる場をつくり、国際交流を図ろうという市民の発意から1984年に始められています。今回も常連のアジアや欧州の出身者がブースを構え、ステージでは各

種団体の日頃の活動成果が披露される中、初参加の(一社)「ええじゃん」が外国人への相談・情報提供などをサポートするなどの新たな取組もみられました。

合わせて、建築センター広島や広島県建築士会青年部、また、女性部会の今までのインテリアプレゼンツ・ワークショップのパネル展示など建築士の日頃の活動をアピールする場が設けられ、恒例の『ぺあせろべ食堂』ではうどんを提供(完売!!)しました。更には、災害時の避難所におけるプライバシーを確保するための紙パイプを組み合わせた間仕切りシステムを、坂茂建築設計の協力を得て会場に設置・紹介し、今後、発災時に広島県建築士会等がこれらシステムの円滑な提供等に協力して行く姿勢を示しました。能登半島地震の直後でもあり、来場者には興味を持って受け取られたことと考えます。

コロナ禍を経て、4年ぶりに単独開催・開催場所の変更という新たなスタートを切った“ぺあせろべ”ですが、まさに世界各地の紛争がおさまらぬ状況にある中、あらためて、こうしたイベントを通じた国際交流が意義深いものであることを認識させられた1日でした。



## 青年部では2つのブースを出店しました。

### LEGOワークショップ

青年部では昨年から大人も子供も一般的に親しみやすいLEGOブロックを使用して、建築やまちづくりを考えるワークショップを行っています。今回は、これまでの活動紹介、みんなで作ったサッカースタジアムの展示とあわせて、最新の建築系のセットを集めてみんなで作ってみました。用意したのは、難易度・対象年齢ごとに4種類。なかなか見れない大型モデルということもあって、通りかかった子どもたちは入れ替わり立ち替わり、みんな夢中で作業していました。大人たちも最新のレゴの緻密さ、テクニカルな組み方にびっくり！最終的に時間内に全てのモデルを完成させることが出来ました。ご参加

頂いた皆様ありがとうございます！今回使用したパーツは今後の企画の材料として繰り返し使用されます。

### デコデコでこりん

モザイクタイルやマスキングテープを使ってフォトフレームやコースターなどデコレーションをするDIY体験を行いました。ハートの形や色とりどりのタイルを楽しそうにお子様やご家族で参加された方が多く、個性あふれる作品が次々と作り出されました。参加していただいた皆様には満足して体験していただけたのではないかと思います。一般の方に建築に少しでも興味を持ってもらえるよう、このような企画を今後もしていければと思います。

# 安全で安心な住まいづくりをサポートします。



- ◆ 建築確認・検査
- ◆ 住宅性能評価
- ◆ フラット35適合証明
- ◆ 長期優良住宅技術審査
- ◆ 低炭素建築物技術審査
- ◆ 住宅かし担保責任保険
- ◆ 省エネ関連業務
- ◆ すまい給付金サポート
- ◆ リフォーム評価ナビ
- ◆ 地域型住宅グリーン化事業申請窓口
- ◆ ベターリビングリフォーム審査業務



指定確認検査機関・登録住宅性能評価機関

株式会社 広島建築住宅センター

URL: <http://www.hkjc.co.jp>

本社 〒730-0013 広島市中区八丁堀15-10  
TEL (082) 228-2220 FAX (082) 228-2231  
営業所 〒720-0034 福山市若松町8-22  
TEL (084) 928-3979 FAX (084) 928-3974

指定確認検査機関(中国地方整備局長指定第1号) 登録住宅性能評価機関(中国地方整備局長登録第5号) 登録省エネ判定機関(中国地方整備局長登録第3号)

BELS 低炭素建築物 長期優良住宅 建築確認 住宅瑕疵保険 フラット35 適合証明 住宅性能評価 省エネ適判

ハウスプラス中国は  
迅速、的確な審査で、皆様の建物の  
安全、安心をサポートします。



中国エリアをすっぽりカバーしています



ハウスプラス中国住宅保証株式会社  
<https://www.jutakuhosho.com/>

広島支店・広島本店：広島市中区国泰寺町 1-3-32 国泰寺ビル  
TEL：082-545-5607 FAX：082-545-5608

新築住宅  
環境 ECO 対策  
店舗デザイン  
マンション修繕工事  
賃貸マンションプロデュース  
内外装リフォーム  
電気事業  
公共他工事

新築工事から住宅リフォーム  
マンション改修まで  
お任せ下さい！

〒731-0135  
広島市安佐南区長束4丁目16-2  
TEL:082-238-1511 FAX:082-238-1513

ティーエス・ハマモト

株式会社 **ティーエス・ハマモト**



「より早く・より親切に・より分かり易く」をモットーに  
より確かなサービスを提供します



- 指定確認検査機関
- 指定構造計算適合性判定機関
- 登録住宅性能評価機関
- 登録建築物エネルギー消費性能判定機関
- 適合証明業務(フラット35)
- 長期使用構造等の確認業務
- 住宅瑕疵担保責任保険業務
- 調査診断業務  
(遵法性調査、定期報告等)
- 建築物省エネルギー性能表示制度  
(BELS) 評価業務

12条点検は弊社におまかせください



株式会社 ジェイ・イー・サポート

URL <https://www.jesupport.jp/> e-mail: [mail@jesupport.jp](mailto:mail@jesupport.jp)

本社 〒730-0013 広島市中区八丁堀15-8-6F  
TEL：082-836-3300 FAX：082-228-8201  
東京支店：東京都千代田区神田富山町22-7F  
福岡支店：福岡県福岡市中央区天神一丁目9-17-8F