

太田川漁業協同組合事務所(旧広島電燈亀山発電所) 調査を行いました

広島支部 福馬 晶子



広島市内で古い建築物は数少なくなってきましたが、明治時代の建物があるということで、令和3年6月21日に旧亀山発電所へ実測調査に行きました。

行ったメンバーは、私の所属しているアーキワーク広島(近現代建築物の見学会やイベントによる紹介や調査などを行っています)のメンバー、尾道市立大学非常勤講師渡邊義孝氏、広島工業大学講師光井周平氏とそのゼミ生です。



亀山発電所は、広島電燈株式会社によって明治45年6月に竣工した太田川水系では初めて建設された水力発電所でした。現在は太田川沿いには14の発電所があり、水力発電所やダムが存在しています。この亀山発電所は度重なる水害のため、昭和48年3月に60年の歴史に幕を閉じており、現在は、太田川漁業協同組合の事務所として使用されています。



水力発電所としては、上流の取水口から2,826mのトンネルを含む水路を経て、有効落差13.6mの水力を利用し、ツイン・フランシス型1,040馬力(スイス製)3台、三相交流2,300V、300rpm、700kW発電機(イギリス製)3台を使って、発電容量2,100kWを発電しており、当時としては大出力であり、これだけで当時の広島市内の電力をまかなえ、それまで操業していた火力発電所は停止したといえます。



この日の調査では、野帳に平面、立面、断面図、配置図を実測しながら図面に落としていったほか、水の取入口の場所にも行ってみました。

この建物はレンガによる組積造で、屋根は小屋組みが木で瓦葺であり、ハト小屋もついています。窓は上部にアーチのある縦長のもので、度重なる水害で下部は腰壁を上げて窓を小さくしているようです。



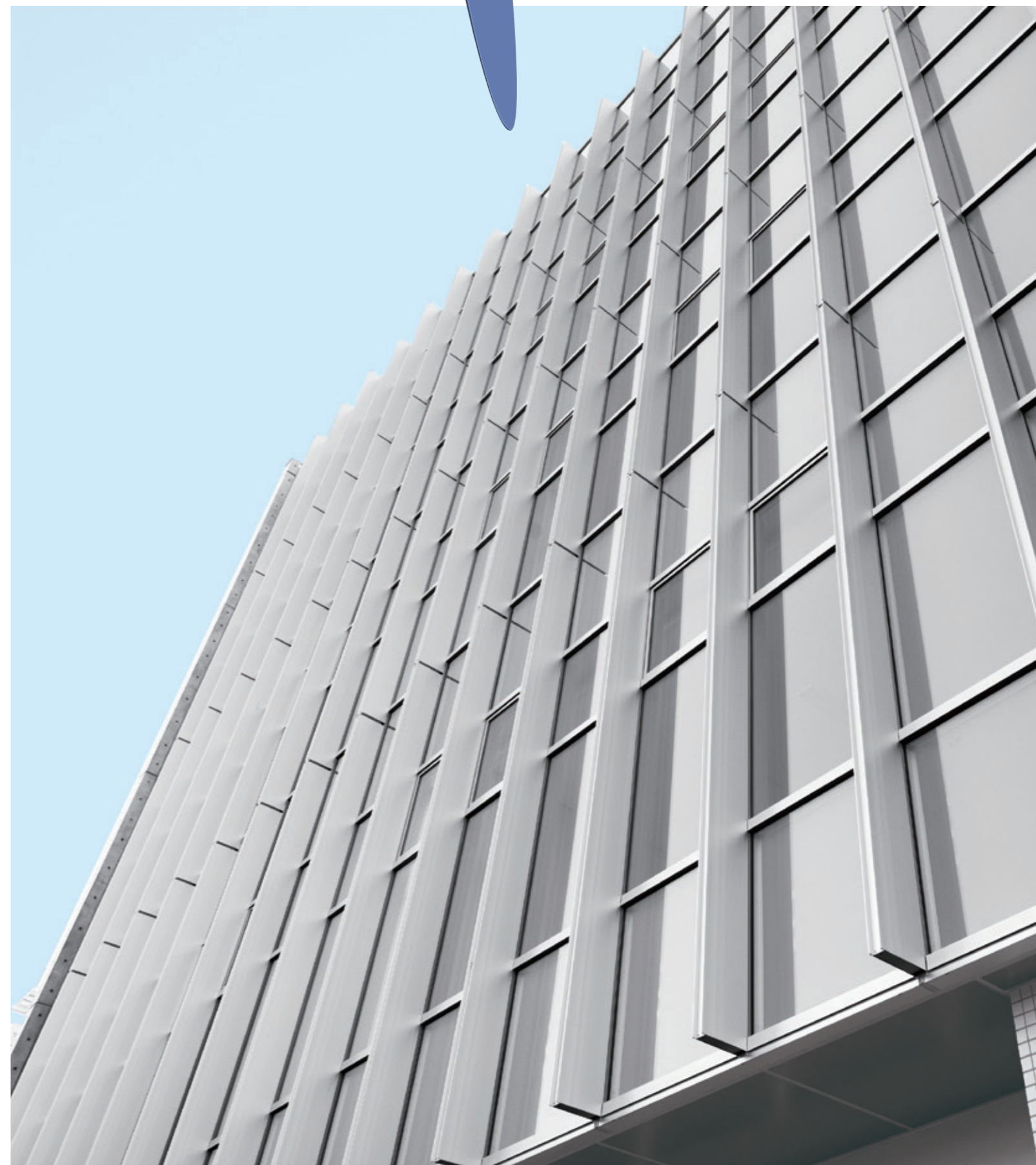
この時代の流行の先端だったのでしょうか、イギリスのビクトリアン様式っぽく構造材であるレンガを外面に押し出している様子、控え壁と窓の小気味良いテンポ、赤レンガと白い石のコントラスト、小品ですが美しく可愛いです。

今後も往時がどんな姿だったのか、建築的にはどのような価値があるのか、調査を続けていきたいと思っています。

※太田川漁業協同組合様には色々ご協力をいただいています。勝手に敷地に入る、むやみに電話をかけるなどご迷惑になるようなことは、お控えください。

MONTHLY 建築士
No.164

IROSHIMA



表紙写真について

サンワサプライ株式会社本社ビル

- 設計施工/鹿島建設(株)中国支店
- 所在地/岡山県岡山市北区田町1丁目
- 用途/事務所
- 構造・階数/鉄筋コンクリート造 一部鉄骨造、地上6階
- 敷地面積/1,123㎡
- 建築面積/710㎡(うち増築部分371㎡)
- 延床面積/3,822㎡(うち増築部分1,809㎡)
- 竣工日/2020年11月

1990年に建設された本社ビルは、今回で2回目の増築を迎える。業績拡大に伴い、手狭となったオフィス空間の拡充とリフレッシュルームなど、社員の働きやすさに寄与する内容が盛り込まれている。

外観は前面道路側をガラス張りとした開放的な印象であるが、Low-Eガラスの反射性とアルミフィンにより、プライバシーの確保にも配慮した。東側の立面は化粧打放RCにより緊張感と力強さを感じさせる意匠とし、対照的にテラスの軒に用いた木質の素材は、温もりのある表情を与えている。これらの構成や素材による抑揚は、そこで働く環境の豊かさと今後の更なる発展への矜持を映し出している。



テラス




リフレッシュルーム


CPD 認定プログラム(8月～9月の広島県内実施分)

2021年7月7日現在

日時	プログラム名	単位	主催	連絡先
8/19	監理技術者講習	6	広島県建築士会	082-244-6830
8/26	既存住宅状況調査技術者講習(新規)	5	広島県建築士会	082-244-6830
8/27	コンクリート施工におけるリスクマネジメント	6	インターウェブ	099-812-0677
8/27	「コンクリートの資源循環のその先に」「共同納入のための混用生コンに関する基礎研究」 「新設コンクリート構造物の品質確保に向けた取組」	4	広島県東部生コンクリート 協同組合	084-973-2155
8/28	令和3年度 広島県ヘリテージマネージャー養成講習会(1)	6	広島県建築士会	082-244-6830
9/4	令和3年度 広島県ヘリテージマネージャー養成講習会(2)	6	広島県建築士会	082-244-6830
9/8	自家用電気工作物保安管理規程講習会 9/8	4	日本電気協会 中国支部	082-243-4237
9/9	「建築設備設計基準 令和3年版」講習会(電気設備)	5	一般社団法人公共建築協会	03-3523-0382
9/10	「建築設備設計基準 令和3年版」講習会(機械設備)	5	一般社団法人公共建築協会	03-3523-0382
9/10	フルハーネス型安全帯使用作業特別教育講習会 9/10	6	日本電気協会 中国支部	082-243-4237
9/15	シーケンス基礎講習会【1日目】9/15	6	日本電気協会 中国支部	082-243-4237
9/16	シーケンス基礎講習会【2日目】9/16	6	日本電気協会 中国支部	082-243-4237
9/18	令和3年度 広島県ヘリテージマネージャー養成講習会(3)	6	広島県建築士会	082-244-6830
9/28	【第3回】労働安全衛生特別教育(高圧・特別高圧電気)講習会(1日目)	6	日本電気協会 中国支部	082-243-4237
9/29	【第3回】労働安全衛生特別教育(高圧・特別高圧電気)講習会(2日目)	6	日本電気協会 中国支部	082-243-4237
9/29	建設マネジメント力の向上～生産性向上を目指す～	6	インターウェブ	099-812-0677




「より早く・より親切に・より分かり易く」をモットーに
より確かなサービスを提供します



- 指定確認検査機関
- 登録建築物エネルギー消費性能判定機関
- 住宅瑕疵担保責任保険業務
- すまい給付金関連業務

- 指定構造計算適合性判定機関
- 適合証明業務(フラット35)
- 調査診断業務(違法性調査等)

- 登録住宅性能評価機関
- 長期優良住宅認定審査業務
- 建築物省エネルギー性能表示制度(BELS) 評価業務



株式会社 ジエイ・イー・サポート

URL <http://www.jesupport.jp/>

本社 〒730-0013 広島市中区八丁堀15-8-6F
TEL: 082-836-3300 FAX: 082-228-8201
支店: 東京 事務所: 福岡
e-mail: mail@jesupport.jp

安全で安心な住まいづくりをサポートします。



- ◆ 建築確認・検査
- ◆ 住宅性能評価
- ◆ フラット35適合証明
- ◆ 長期優良住宅技術審査
- ◆ 低炭素建築物技術審査
- ◆ 住宅かし担保責任保険
- ◆ 省エネ関連業務
- ◆ すまい給付金サポート
- ◆ リフォーム評価ナビ
- ◆ 地域型住宅グリーン化事業申請窓口
- ◆ ベターリビングリフォーム審査業務

指定確認検査機関・登録住宅性能評価機関
株式会社 広島建築住宅センター
URL: <http://www.hkjc.co.jp>

本社 〒730-0013 広島市中区八丁堀15-10
TEL (082) 228-2220 FAX (082) 228-2231
営業所 〒720-0034 福山市若松町8-22
TEL (084) 928-3979 FAX (084) 928-3974

指定確認検査機関(中国地方整備局長指定第1号) 登録住宅性能評価機関(中国地方整備局長登録第5号) 登録省エネ判定機関(中国地方整備局長登録第3号)
BELS 低炭素建築物 長期優良住宅 建築確認 住宅瑕疵保険 フラット35 適合証明 住宅性能評価 省エネ適判

**ハウスプラス中国は
迅速、的確な審査で、皆様の建物の
安全、安心をサポートします。**

中国エリアをすばりカバーしています

中国エリアをすばりカバーしています
Energia **ハウスプラス中国住宅保証株式会社**
http://www.jutakuhosho.com/
広島支店・広島本店: 広島市中区国泰寺町1-3-32 国泰寺ビル
TEL: 082-545-5607 FAX: 082-545-5608
広島北支店: 広島市安佐南区西原6-9-40-7 TEL: 082-832-3310 FAX: 082-875-4330

