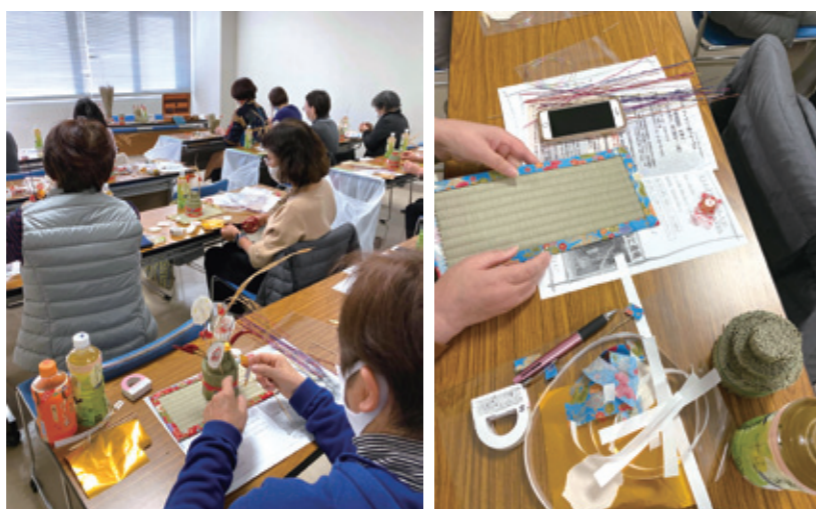


昨年12月6日(日)、コロナで開催を心配しながら、「2021年を元気に過ごせるように正月かざりをつくる会」を開催しました。15名(内会員5名)の参加がありました。

絶滅危惧の備後藺草(びんごいぐさ)を使ってオリジナルのお正月飾り作り—日本建築には欠かせない和室の畳表として使われてきたいぐさですが、時代とともに新しい材料に移行したり、生活スタイルの洋風化により和室自体が絶滅の危機にあります。一方で、昨今の自然志向により建物材料など、昔ながらの素材が注目されるようになってきました。今回は、畳表の材料として使用されるものの廃材を利用して作りました。

最初に「蔵」の牧平さんから備後藺草の歴史をお話いただきました。参加者の中には稼業が藺草にかかわっておられた方も多く興味深く聞かれていました。お話の後、飾りの作り方の指導もしていただき、飾りを置く畳の敷物とトッピングの説明を聞き作り始めました。参加された皆さんの個性あふれるアイデアで素敵な備後藺草の正月飾りが出来ました。



表紙写真について

KOI PLACE

- 設計監理/株式会社SWITCH 谷川智明
- 施工/広電建設株式会社
- 所在地/広島県広島市西区己斐本町1丁目18-3
- 用途/広場・コミュニティ施設・飲食店舗
- 敷地面積/980.09㎡
- 建築面積/95.53㎡
- 延べ床面積/88.79㎡
- 竣工日/2020年2月

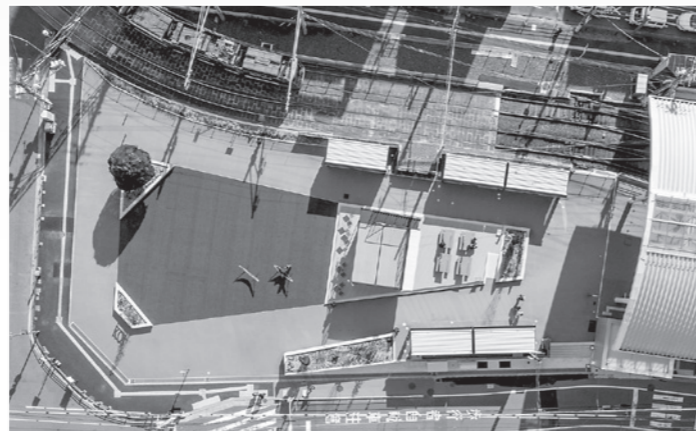
KOI PLACE (コイプレ) は、広電西広島 (己斐) のターミナルデパートとして、1964年に開業した『ひろでん会館』跡地の暫定活用として整備された、広場を中心とした施設です。

計画地周辺では、JR西広島駅橋上化のほか、アストラムライン延伸や再開発など、街が大きく変わりつつあります。KOI PLACE は、これら周辺の街づくりを見据えた暫定活用として計画されました。

事業主の若手メンバーから生まれたアイデアを元に、施設運営を担うメンバー、公共的な役割を担うサインのデザイナー、既設建物解体から整備までを通して担当する施工者と設計者が携わり、地域との連携に取り組み、賑わいを創出する駅前空間としてオープンしました。



夜景



鳥瞰

CPD 認定プログラム(2月～3月の広島県内実施分)

2021年1月12日現在

日時	プログラム名	単位	主催	連絡先
2/17	荷物用・人荷用エレベーター技術セミナー (WEBセミナー)	2	広島県建築士事務所協会	082-221-0600
2/18	監理技術者講習	6	広島県建築士会	082-244-6830
2/18	建設現場のヒューマンエラーと失敗学～失敗から学ぶ～	6	インターウェブ	099-812-0677
2/19	DVD 講習「中大規模木造設計セミナー (木造低コスト化編)」	4	広島県建築士会	082-244-6830
2/24	最新ノウハウ満載! 創意工夫・社会貢献で工事成績アップ2020	6	インターウェブ	099-812-0677
2/24	DVD 講習「中大規模木造設計セミナー (実現のための手法編)」	3	広島県建築士会	082-244-6830
2/25	公共施設建築物等における地域産材活用の取組み	2	大建工業株式会社	082-505-2525
3/10	構造設計一級建築士定期講習 (FF)	6	建築技術教育普及センター	03-6261-3310
3/11	監理技術者講習	6	広島県建築士会	082-244-6830
3/17	一級/二級/木造建築士定期講習 (6D-08)	6	広島県建築士会	082-244-6830
3/24	一級/二級/木造建築士定期講習 (6D-07)	6	広島県建築士会	082-244-6830

合格おめでとうございます

令和2年12月3日(木)に二級建築士・木造建築士、12月25日(金)に一級建築士の合格発表がありました。

木造建築士	(全国)	243名	(広島県)	0名
二級建築士合格者	(全国)	5,979名	(広島県)	141名
一級建築士合格者	(全国)	3,796名	(広島県)	73名

総合合格率は、二級建築士 26.4%、一級建築士 10.6%という狭き門でした。



指定確認検査機関(中国地方整備局長指定第1号) 登録住宅性能評価機関(中国地方整備局長登録第5号) 登録省エネ判定機関(中国地方整備局長登録第3号)

BELS 低炭素建築物 長期優良住宅 建築確認 住宅瑕疵保険 フラット35 適合証明 住宅性能評価 省エネ適判

ハウスプラス中国は
迅速、的確な審査で、皆様の建物の
安全、安心をサポートします。

中国エリアをすっぽりカバーしています



ハウスプラス中国住宅保証株式会社
http://www.jutakuhosho.com/

広島支店・広島本店: 広島市中区国泰寺町1-3-32 国泰寺ビル

TEL: 082-545-5607 FAX: 082-545-5608

広島北支店: 広島市安佐南区西原6-9-40-7 TEL: 082-832-3310 FAX: 082-875-4330



安全で安心な住まいづくりをサポートします。



- ◆ 建築確認・検査
- ◆ 住宅性能評価
- ◆ フラット35適合証明
- ◆ 長期優良住宅技術審査
- ◆ 低炭素建築物技術審査
- ◆ 住宅かし担保責任保険
- ◆ 省エネ関連業務
- ◆ すまい給付金サポート
- ◆ リフォーム評価ナビ
- ◆ 地域型住宅グリーン化事業申請窓口
- ◆ ベターリビングリフォーム審査業務



指定確認検査機関・登録住宅性能評価機関

株式会社 広島建築住宅センター

URL: http://www.hkjc.co.jp

本社 〒730-0013 広島市中区八丁堀15-10
TEL (082) 228-2220 FAX (082) 228-2231
営業所 〒720-0034 福山市若松町8-22
TEL (084) 928-3979 FAX (084) 928-3974



「より早く・より親切に・より分かり易く」をモットーに
より確かなサービスを提供します



- 指定確認検査機関
- 登録建築物エネルギー消費性能判定機関
- 住宅瑕疵担保責任保険業務
- すまい給付金関連業務
- 指定構造計算適合性判定機関
- 適合証明業務 (フラット35)
- 調査診断業務 (違法性調査等)
- 登録住宅性能評価機関
- 長期優良住宅認定審査業務
- 建築物省エネルギー性能表示制度 (BELS) 評価業務



株式会社 ジエイ・イー・サポート

URL http://www.jesupport.jp/

本社 〒730-0013 広島市中区八丁堀15-8-6F

TEL: 082-836-3300 FAX: 082-228-8201

支店: 東京 事務所: 福岡

e-mail: mail@jesupport.jp