

地域だより
呉・広島

呉地区支部×広島支部×木こり屋BunBunBaum共同企画 「木材の原点と未来を知る技術見学会」を開催

呉地区支部 橋田 勇人

11月26日（日）に、「木材の原点と未来を知る技術見学会」を呉地区支部と広島支部そして「木こり屋BunBunBaum」さん（以下、ブンブンbaum）と共同で開催しました。

「新国立競技場」に代表されるような大型建築にも木材が活用され始める中、意外に知らない我々に身近な広島県の木の現状を、まずは広島で自伐型林業をされているブンブンbaumさんの伐採現場（安駄山）を訪ねて見学させていただきました。



樹種の説明や間伐の話などを聞いた後、チェーンソーを使っての実際の伐倒となりました。その伐倒した木について、「この木は何円でしょう？」クイズが出題されました。



それから焚火会場へ移動。古代米を使ったとても美味しいお弁当と地元の奥様に用意していただいた、けんちん汁やポトフを食べながら、木の値段を皆で楽しく予想し、食後に結果発表となりました。



発表された価格は参加者一同が驚くような低価格で、林業の厳しい現実を知りました。しかし、ブンブンbaumさんでは今までの林業とは違う様々な取り組みを行っていることをお聞きして、こうした取り組みが林業の明るい未来に繋がるに違いないと感ずることができました。



その後、広島県立総合技術研究所林業技術センター（高平施設）へ移動し、主任研究員の斎藤一郎氏から海外では林業が子どもたちのあこがれの職業であることや、チェーンソーの操作技術を競う世界大会が開催されていて、それには日本の技術者も参加していること、また日本以外での建築における木材の使用実例などを教えていただきました。

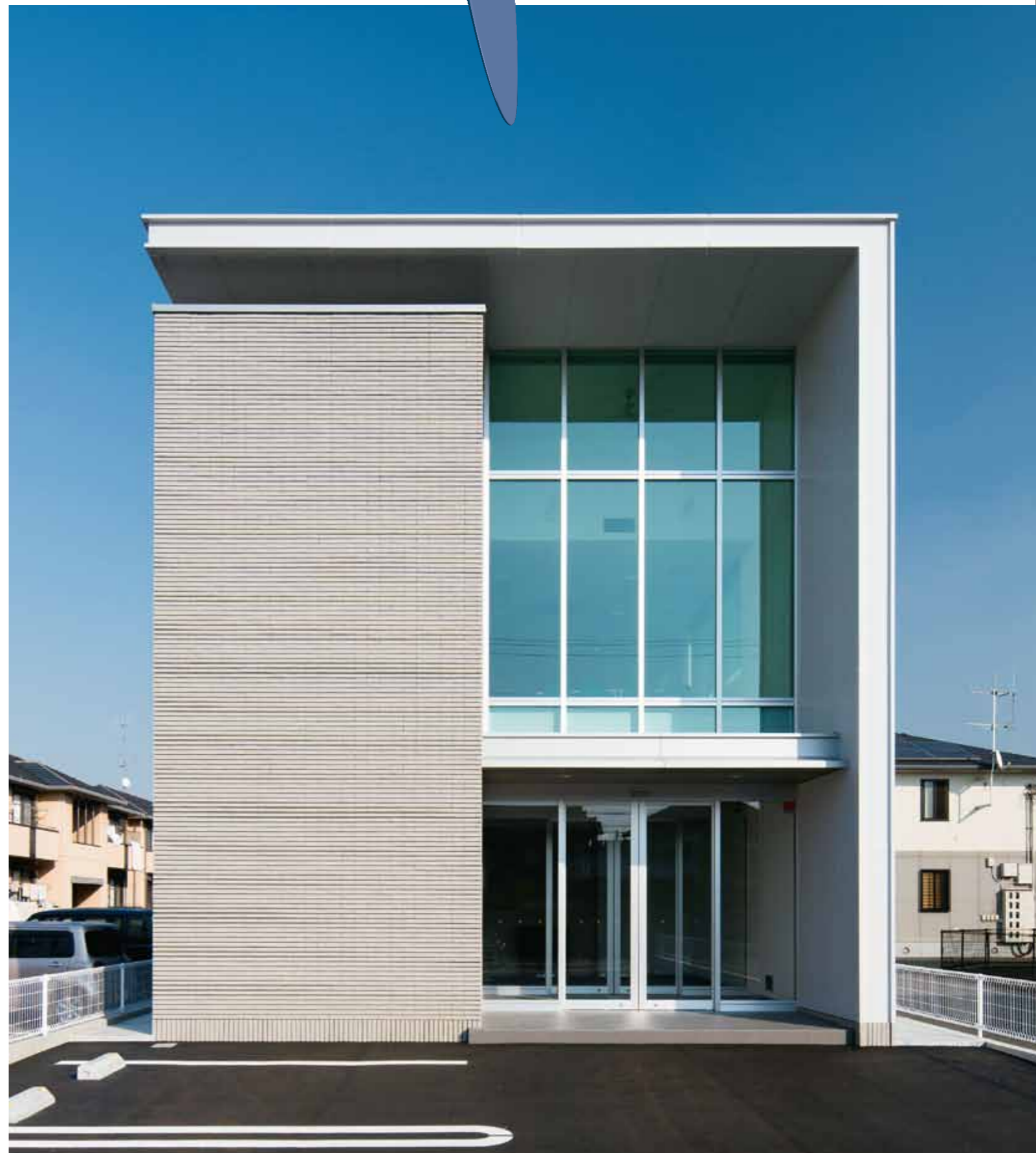
そこから木材実験棟へ移動し、木材を活用するための様々な取り組みを教えてくださいました。質問タイムでは参加者の熱心な質問が多く続き、充実した盛りだくさんの見学会となりました。

広島県の林業や木材利用について、継続的に学んでいきたいと思っています！ぜひ次の機会での皆さまのご参加をお待ちしております。



木こり屋 BunBunBaum

自伐型林業を軸として、“地域で仕事おこす”をテーマに、地域主導型の林業による里山再生と地域活性化を目指して、広島市安佐北区白木町三田の安駄山（あんだやま）を拠点に活動を行っているグループです。



表紙写真について

株式会社 エースシステムズ本社

- 設計監理／西村崇建築設計事務所
- 施工／株式会社 志満建設
- 所在地／福山市手城町1丁目
- 用途／事務所
- 構造規模／鉄骨造 2階建
- 延床面積／570.07㎡
- 竣工／2017年10月



本計画は、システムエンジニアリングサービスなどの事業を行っている「株式会社エースシステムズ」の本社建て替えのプロジェクトである。1階は応接室や事務室を配置している。2階はフレキシブルに利用可能な開発ルームと、会議室を配置した構成としている

ファサードは、清潔感と質感のあるタイルで包まれたコアをL型フレームで覆う構成としている。このフレームにより、外部との緩衝帯となり、地域に向け発信しながらも、内部には安心感を持たせることを図った。

CPD認定プログラム(2～3月の広島県内実施分)

1月9日現在

日時	プログラム名	単位	主催	連絡先
2/7	一級/二級/木造建築士定期講習(6D-05)	6	建築技術教育普及センター	082-244-6830
2/7~8	フレッシュコンクリート・構造体コンクリート 品質管理に関する基礎知識	各日6	建材サービスセンター	03-3963-2011
2/14	DIY リフォームアドバイザー資格認定講座	6	住環境教育協会	082-241-5707
2/14	タイムマネジメントと心理有効活用! 建設現場の業務効率化	6	インターウェーブ	099-812-0677
2/14	安全衛生経費の確保促進研修会(広島)	3	建設産業振興センター	03-5473-4590
2/15	建築工事実務講習会	6	日本建築協会中国支部	082-232-6471
2/15	監理技術者講習	6	日本建築士会連合会	082-244-6830
2/15	最新ノウハウ満載! 創意工夫・社会貢献で工事成績アップ	6	インターウェーブ	099-812-0677
2/15	監理技術者講習	6	日本建築士会連合会	082-244-6830
3/6	建設現場の労働災害防止とリスクアセスメントの実践	6	インターウェーブ	099-812-0677
3/7	一級/二級/木造建築士定期講習(6D-06)	6	建築技術教育普及センター	082-244-6830
3/7	未来を拓く建設技術者～マネジメントスキル向上および人材育成と確保～	6	インターウェーブ	099-812-0677

ぷろじえくと ニュース

新規登録者 免許交付式について

建築士試験に合格された方たちの、建築士免許証明書交付式を開催致します。

今年度も2会場で開催となります。各エリア・各委員会の活動について紹介するコーナーを設定しますので、会員の皆様も是非ご参加ください。

広島会場 広島県情報プラザ(広島市中区千田町3-7-47)
3月3日(土) 14:00～15:30

福山会場 市民参画センター(福山市本町1番35号)
3月3日(土) 10:00～11:30

内容 ①交付式 ②建築士としての社会貢献活動及び建築士会の紹介 ③免許証明書交付



Urban Wooden Hiroshima Award 2018 —海を渡るひろしまのおみやげ—

広島支部 まちづくり委員会

広島支部では2015年から、「Urban Wooden Hiroshima」の活動を推進してきました。その一環として、広島府の自然や生命が育んだ地域材でつくるデザインコンペを開催します。

応募締め切りは3月16日、結果発表は3月下旬です。詳細は今月号に同封したリーフレットをご覧ください。たくさんの応募をお待ちしています。

第20回「建築なんでも探建隊」を開催します ★紋きりあそび 自分だけのランプを作ろう★

福山支部 女性委員会

■日時: 2月18日(日) 13:30～

■場所: 蔵(福山市松永町6-11-34)

■参加費: 500円

■連絡先: 福山支部 TEL: 084-923-4820

安全で安心な住まいづくりをサポートします。

- ◆ 建築確認・検査
- ◆ 住宅性能評価
- ◆ フラット35適合証明
- ◆ 長期優良住宅技術審査
- ◆ 低炭素建築物技術審査
- ◆ 住宅かし担保責任保険
- ◆ 省エネ関連業務
- ◆ すまい給付金サポート
- ◆ リフォーム評価ナビ
- ◆ 地域型住宅グリーン化事業申請窓口
- ◆ ベターリビングリフォーム審査業務

指定確認検査機関・登録住宅性能評価機関
株式会社 広島建築住宅センター
URL: <http://www.hkjc.co.jp>

本社 〒730-0013 広島市中区八丁堀 15-10
TEL(082)228-2220 FAX(082)228-2231
営業所 〒720-0034 福山市若松町 8-22
TEL(084)928-3979 FAX(084)928-3974

指定確認検査機関(中国地方整備局長指定第1号) 登録住宅性能評価機関(中国地方整備局長登録第5号) 登録省工不判定機関(中国地方整備局長登録第3号)

BELS 低炭素建築物 長期優良住宅 建築確認 住宅瑕疵保険 フラット35適合証明 住宅性能評価 省工不適判

ハウスプラス中国は
迅速、的確な審査で、皆様の建物の
安全、安心をサポートします。

中国エリアをすっぽりカバーしています

中国電力グループ **ハウスプラス中国住宅保証株式会社**
<http://www.jutakuhocho.com/>

広島本店: 広島市中区国泰寺町 1-3-32 国泰寺ビル
TEL: 082-545-5607 FAX: 082-545-5608

広島北支店: 広島市安佐南区西原 6-9-40-7 TEL: 082-832-3310 FAX: 082-875-4330
福山支店: 福山市西深津町 1-10-1 TEL: 084-973-9143 FAX: 084-973-9146

昨年10月24日(土)に、住宅講演会を開催しました。講師は建築家の堀部安嗣先生。「guntū(ガンツウ)」(※)の設計者です。私は10月にガンツウ内覧会に参加していたこともあり、船の話がとても印象的でしたので紹介させていただきます。

「ガンツウ」は宿泊型客船です。でも皆さんがイメージする巨大で豪華な白い船ではありません。カーフェリーよりもひと回り小さいくらいでしょう。船体はグレー。頭上には切妻の屋根がちょこんと乗っています。プレスで最初にこの形を目にした時、「速くは走れそうにないな」というのが第一印象でした。船を造るなら、「速く走れるか? 多く運べるか? 外観がかっこいいか?」といったことが求められると思っていましたが、「ガンツウ」は違うのです。



講演会で堀部先生が「ガンツウ」の話題に入られた時、まず瀬戸内海の空撮のライドを映され、自然の美しさや多様性に驚いたと語られました。船を設計するに当たって、「自分の仕事は、ありのままの風景が美しく見えるよう的確にフレーミングすること」と感じたそうです。つまり「ガンツウ」が第一義としているのは、周辺との関係性です。そして設計時にイメージした空間として、京都の大徳寺、奈良の慈光院の話をされました。縁側と庭の親しい関係のようなものを船に活かさないかと考えたそうです。庭師は枯山水を海に見立て、建築家は瀬戸内海を庭に見立てたというわけです。

船の製造工程の話では、小屋がひっくり返った状態のスライ

ドを映されました。船は建築と違い天地を動かしながら作業をしていくそうです。ちなみに逆さの小屋は配管作業をするためとのことでした。

また船の設計においては建築基準法のような法規書がなく、「ガンツウ」では工程ごとに国土交通省の個別認可が必要で、お役人との度重なる折衝に苦労されたことも伺いました。

一方、船と建築の似ているところとして進水式のスライドを見せていただきました。建築で竣工式より棟上式を盛大にするように、船でも進水式を盛大に行うそうです。進水式の「ガンツウ」も、デッキから水面に伸びる無数の紙テープが水引のようで晴れやかに見えました。

堀部先生は「ガンツウ」の設計をしながら、「住宅を設計してきてよかった。これまで住宅を設計していたから、ガンツウができた」と感じたそうです。「時代は木造に戻っている。大学などの教育課程において、住宅は入門編として扱われ、中級、上級になると規模の大きい施設の設計を教えるが、住宅が基本である。住宅の設計ができればどんな建築だってできる」と話されました。

講演会の冒頭で堀部先生は、大型SCなど画一化、没個性化する街の景色のスライドを示し、「自分は『建築は衰退している』という感覚を持って仕事に取り組んでいる」という趣旨の話をされました。だけど、そういう時代の流れの中にあっても「建築を衰退させたくはない」という意思が、最後の言葉に込められているように聴こえました。「住宅の設計ができればどんな建築だってできる」—それは会場に来られていた設計者、これから社会へ出ていく学生たち、彼らへの応援メッセージでもあったと思います。

※「ガンツウ」…堀部先生が設計された客船の船名。地元で採れるイシガニの呼び名です。



昨年12月8日(金)に、京都市勧業館「みやこめっせ」にて開催されました。全国からの参加者は3,800人、広島県からは35人が参加しました。

地下鉄で東山という駅で降りると、川沿いに京都の街並みが広がります。会場近くでは、平安神宮の高さ24m(日本一)の巨大な鳥居にお迎えしていただきました。

午前中のセッションは、「空き家問題と歴史・景観まちづくりにおける建築士の役割」に参加しました。歴史を維持する活用、空き家の流通の促進等、非常に興味深い内容でした。

今回のテーマは「山とまちと木造建築」ということで、午後からは例年の記念講演に代わり、3人のリレースピーチがありました。京都では3つのこと—「山」山からまちへの木のながれ、「まち」木のあるくらしから生活文化等に果たす役割、「木造建築」許容力等の大きな可能性を含む木造の未来の姿や発展—がうまく循環し



て共存していることがよく理解できました。

大会式典のオープニングセレモニーでは、「新(ちょうな)始め」という、平安時代から板匠(御所務めの大工)により安全を祈願するために新年や建築現場での仕事始めの時に行われてきた伝統的な儀式がありました。儀式の途中で、よく祭りで聞いたことがある広島でも有名な「木遣(や)り音頭」が唄われていました。



翌日は地下鉄を利用して、知恩院、八坂神社、二条城、東本願寺、西本願寺、京都御所と見学しました。

今年の全国大会は10月26日(金)、「さいたま大会」です。全国大会は他県の活動内容を知る良い機会になりますので、興味のある方は是非参加してみてください。

地域だより 広島 「藤岡亜弥と撮るHIROSHIMAのステキ♡」part2 広島支部女性部 田中 亜沙美

広島支部女性部会では、昨年12月17日に、写真家の藤岡亜弥先生を講師にお迎えして、写真の撮り方の講習会を行いました。9月に引き続き2回目の開催です。

私はコンパクトカメラしか持っていなかったのですが、前回の講習会で写真の楽しさを知り、一眼レフカメラを購入。今回、基礎から丁寧に教えてくださり、説明書を読んでも分からなかったことが、あっという間に理解できてしまいました!

また広島支部女性部長の福馬さんから平和記念公園の解説もあり、広島に住んでいながら知らなかった事もたくさん知ることができ、とても勉強になりました。

写真撮影後の講習会は、「クリエイターズビレッジ

ロシマ」という多機能型レンタルスペースを借りて行きました。まるで自宅のリビングにいるような居心地の良い空間でした。みなさんが撮った写真を見ると、同じ道を歩いたはずなのに、一人ひとり視点が違って、とても面白かったです。今回来られなかった方も、また次回、ぜひご参加くださいね☆



「より早く・より公正に・より親切に」をモットーに より確かなサービスを提供します

- 指定確認検査機関
- 登録建築物エネルギー消費性能判定機関
- 住宅瑕疵担保責任保険業務
- 建築物省エネルギー性能表示制度(BELS) 評価業務
- 指定構造計算適合性判定機関
- 適合証明業務(フラット35)
- 調査診断業務(遵法性調査等)
- すまい給付金関連業務
- 登録住宅性能評価機関
- 長期優良住宅認定審査業務
- 耐震診断判定業務

株式会社 ジェイ・イー・サポート

本社 〒730-0013 広島市中区八丁堀15-8-6F
TEL: 082-836-3300 FAX: 082-228-8201
支店: 東京 事務所: 福岡
e-mail: mail@jesupport.jp

URL http://www.jesupport.jp/